

**THERMAL
DYNAMICS**

**SISTEMAS AUTOMATIZADOS
DE CORTE POR PLASMA**

Thermal Dynamics®

**NUEVOS SISTEMAS
DE LA SERIE A 40I/A60I**



La nueva Serie A es la solución más sencilla para instalar en cualquier máquina de corte

- Fácil acceso a todas las conexiones
- El menor volumen y peso de su clase
- Ideal para instalar en el pórtico
- Diseño probado de la torcha SL100SV
- Capacidades de marcado
- Interfaz de CNC con todas las prestaciones



Ponemos inteligencia sobre la mesa.™

CORTE POR PLASMA AUTOMATIZADO

Con todas las ventajas de 1Torch® y la fiabilidad demostrada de Thermal Dynamics, la nueva Serie A automatizada ofrece lo mejor en productividad, precisión y rendimiento.

- **Potente ciclo de trabajo**

Ciclo de trabajo al 80 % para afrontar días enteros de corte de producción en los entornos más difíciles.

- **Tecnología 1Torch comprobada**

Los sistemas de la Serie A incluyen la tecnología de arranque SL100® SV 1Torch, que elimina las interferencias electrónicas que pueden darse en otros diseños. 1Torch ofrece arranques rápidos y fiables, así como un fuerte arco piloto para perforar planchas gruesas. Con el reinicio de piloto automático, también puede cortar rápida y fácilmente el metal expandido.

- **Corrección del factor de potencia (CFP)**

Disminuya su consumo de corriente y potencia con la tecnología integrada CFP, que reduce el coste de corte.

- **Pantalla LED resistente**

La pantalla de gran tamaño y alta visibilidad permite visualizar fácilmente todos los ajustes de la máquina a distancia. La pantalla intuitiva y fácil de utilizar proporciona instantáneamente la información necesaria para mantener los ajustes y la calidad del corte óptimos.

- **Optimizador de gas**

Esta exclusiva tecnología regula con precisión la presión del aire para garantizar la mejor calidad de corte y el mayor rendimiento. Al ajustar el amperaje y seleccionar el tipo de torcha, la longitud del cable de la misma y el modo de funcionamiento, necesitará ajustar la presión del gas adecuadamente, y seguirá teniendo flexibilidad para modificar los ajustes a su gusto.

- **Indicador de fin de vida útil de los consumibles**

El indicador de fin de vida útil de la A40i y la A60i supervisa la vida restante de los consumibles y le indica el momento en que es necesario sustituirlos para mantener el rendimiento y la calidad de corte en niveles óptimos.

- **El menor volumen y peso de su clase**

Fácil de instalar en pórticos sin perder la movilidad de la máquina de corte. No son necesarios paquetes de largos cables para la torcha.

- **Instalación sencilla**

No es necesario abrir la máquina para acceder al cable de alimentación, al cable de masa o a la tensión de corte. Todas las conexiones con su CNC se encuentran al alcance de la mano.

- **Capacidades de marcado**

Ideal para el marcado de placas con números de identificación de piezas o líneas de soldadura. Puede emplearse argón o aire dependiendo de la aplicación.

- **Contacto óhmico a través de la punta**

Sin necesidad de clips óhmicos ni cables. Pueden emplearse puntas expuestas para mejorar la calidad de corte, especialmente en materiales delgados.

- **Interfaz de CNC con todas las prestaciones**

Sin necesidad de un panel independiente para el divisor de tensión para realizar el contacto óhmico. Puede conectarse directamente el iCNC Performance de Thermal Dynamics o un CNC similar de otro fabricante.

- **Diseño especial con válvula en la torcha**

El diseño con válvula en la torcha reduce la duración de ciclo entre las partes y aumenta la productividad.

- **Detección automática del estado de la torcha**

El software detecta automáticamente la torcha que está acoplada y conmuta entre los modos de automatización y manual.

- **Software de automatización específico para un mejor rendimiento**

El software de automatización específico mejora la duración de los ciclos y el rendimiento en muchas aplicaciones.

- **Diferentes opciones para el cable de masa para distintas necesidades**

La SL100 SV 1Torch viene con la Desconexión Rápida ATC® estándar con longitudes de 7,6 m, 10,7 m y 15,2 m. Están disponibles cables de torcha de hasta 30,5 m.



Características

Controles del panel frontal

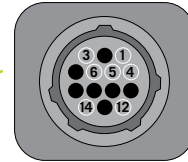
- Pantalla numérica de gran tamaño para ver la corriente de corte y los mensajes de estado
- Selección de modo
- Control de corriente
- Indicador de fin de vida útil de los consumibles
- Indicador de presión del gas
- Indicador del tipo de torcha y longitud del cable

Desconexión Rápida ATC

- La detección de la torcha permite un cambio rápido de torcha automatizada a torcha manual



- Cable de masa de tipo Dinse para la Desconexión Rápida



Conector de la interfaz del CNC en la parte trasera de la fuente de alimentación

- 3, 4 Señal de arranque y parada de plasma
- 5, 6 Tensión del arco dividido
- 10, 11, 13 Contacto con la placa para el contacto óhmico
- 12, 14 Arco listo para empezar



- Pies de montaje estándar con forma de ojo de cerradura

Rendimiento de corte superior

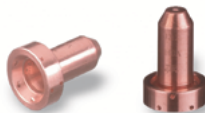
Tecnología de electrodos SureLok®

El innovador y patentado mecanismo de bloqueo automático del electrodo elimina la necesidad de herramientas de instalación y garantiza una alineación precisa entre el electrodo y la punta. Tanto el electrodo como la punta están fijos, lo que proporciona un arco bien definido y cortes precisos. El alineamiento SureLok también implica una vida útil más larga de la punta y del electrodo, así como menores costes de funcionamiento.



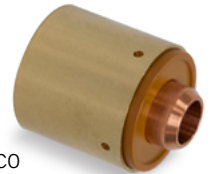
Total Gas Management™

La SL100 SV 1Torch elimina la necesidad de un distribuidor de gas de plasma independiente. Todas las puntas incluyen tomas de gas de plasma diseñadas específicamente para optimizar el rendimiento de corte a la corriente nominal. escoja su punta de 20, 30, 40 o 60 A para optimizar su corte. El resultado es Total Gas Management. Control de gas preciso, mayor vida útil de los consumibles y mejor rendimiento de corte.



Cartucho de Arranque

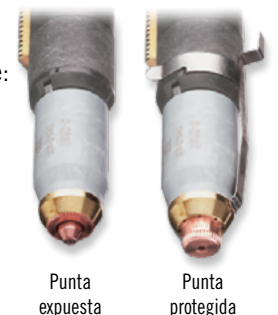
Se ha eliminado por completo la Alta Frecuencia del sistema de plasma. Entre la punta y el electrodo existe un componente patentado llamado «Cartucho de Arranque». El Cartucho de Arranque está en contacto con la punta cuando la torcha está inactiva. Cuando se da una señal de arranque, el aire obliga al cartucho a romper el contacto con la punta, iniciándose el arco piloto. Este exclusivo diseño permite arrancar el arco piloto sin mover ni la punta ni el electrodo, lo que da como resultado una mayor vida útil de las piezas, un mejor rendimiento y mayor fiabilidad. El cartucho de arranque es la única pieza móvil de la SL100 SV 1Torch.



Elección de la protección de la punta

Elija entre dos estilos de consumible:

- Punta expuesta para cortar láminas delgadas a baja potencia y con un canal de corte estrecho.
- Punta protegida para la perforación y el corte de placas más pesadas.



Punta expuesta

Punta protegida

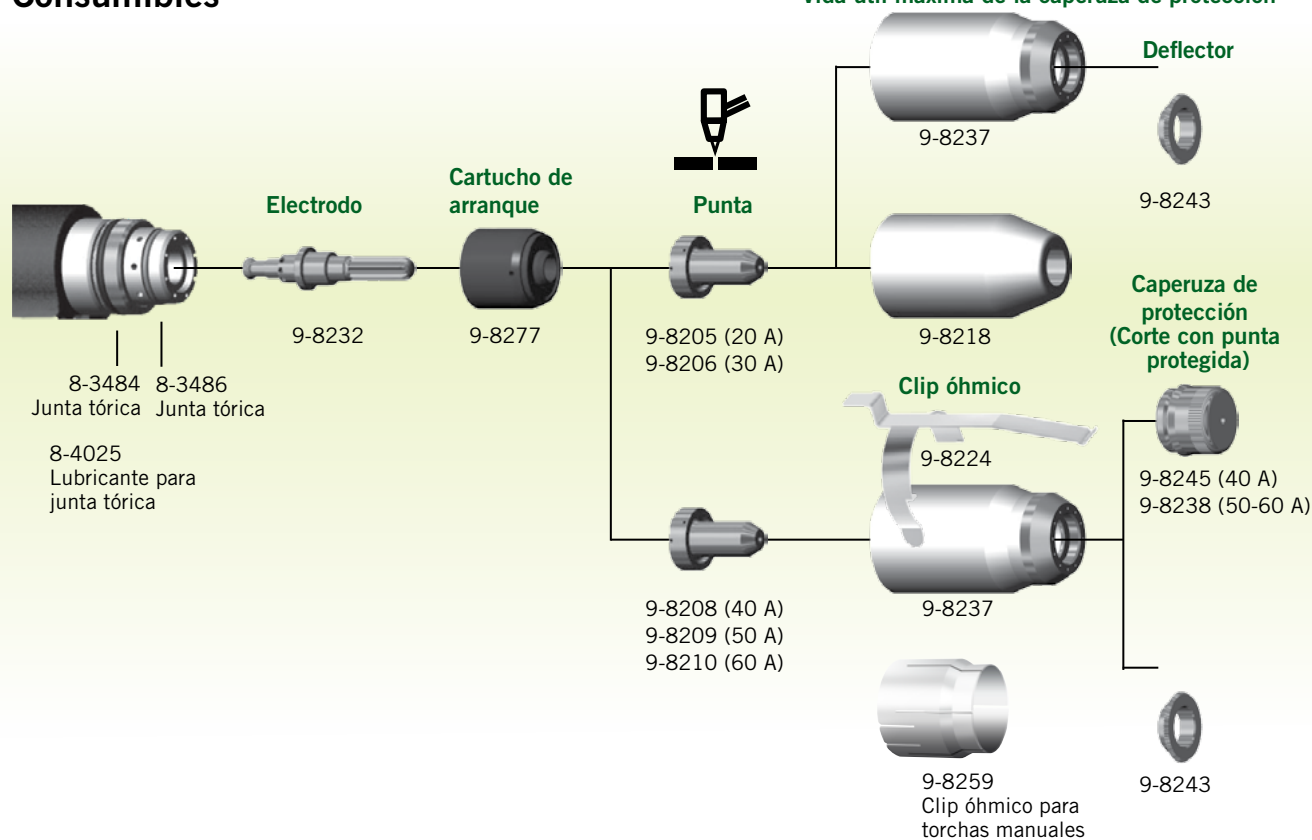
Ponemos inteligencia sobre la mesa.™

Selección de producto

ESPECIFICACIONES		A40i	A60i
Capacidad de producción de perforación y corte	Espesor (0,5 – 2 mm)	<input type="checkbox"/>	<input type="checkbox"/>
	6 mm	<input type="checkbox"/>	<input type="checkbox"/>
	10 mm		<input type="checkbox"/>
	12 mm		
	15 mm		
Aplicaciones	Chapa metálica: conductos, obras de arte y paneles de remolque	<input type="checkbox"/>	<input type="checkbox"/>
	Fabricación ligera: menaje de cocina, paneles de chapa para coches y tuberías		<input type="checkbox"/>
	Fabricación media: componentes industriales, bastidores y carrocerías de camiones		<input type="checkbox"/>
Régimen	Producción alta: ciclo de trabajo al 80 %	<input type="checkbox"/>	<input type="checkbox"/>

Consumibles

Vida útil máxima de la caperuza de protección



Thermal Dynamics®

CORTE POR PLASMA AUTOMATIZADO



Especificaciones de las unidades de la nueva Serie A*

	A40i		A60i	
Rango de salida	10 - 40 A		10 - 60 A	
Capacidad de producción de perforación y corte	6 mm		10 mm	
Capacidad máxima de perforación y corte	12 mm		15 mm	
Perforación máxima de canto	25 mm		25 mm	
Tensión de entrada	380/400 V, trifásico, 50/60 Hz		380/400 V, trifásico, 50/60 Hz	
Amperaje de entrada a Potencia máx.	Tensión	Trifásico	Tensión	Trifásico
	380 V	7,7	380 V	12,9
	400 V	7,4	400 V	12,3
Potencia de salida	4,8 kW		7,9 kW	
Régimen de trabajo	80 % a 40 A, 100 % a 30 A		80 % a 60 A, 100 % a 50 A	
Tensión de vacío máx.	300 V CC		300 V CC	
Tipo de gas	Aire/Argón (marcado) a 5,2 bar a 189 lpm		Aire/Argón (marcado) a 5,2 bar a 189 lpm	
Peso	15,9 kg		15,9 kg	
Dimensiones	Alto 359 mm x Ancho 199 mm x Largo 536 mm		Alto 359 mm x Ancho 199 mm x Largo 536 mm	
Cable de masa	6,1 m		6,1 m	
Control	Conector del panel trasero del CNC: arranque/parada, arco listo para empezar, tensión del arco dividido y contacto con la placa. Tensión de corte en terminal independiente		Conector del panel trasero del CNC: arranque/parada, arco listo para empezar, tensión del arco dividido y contacto con la placa. Tensión de corte en terminal independiente	
Cable de potencia de entrada	3 m con enchufe (208/230 V) 2 m sin enchufe (400 V), sin cable para la versión de CCC		3 m con enchufe (208/230 V) 2 m sin enchufe (400 V), sin cable para la versión de CCC	
Garantía	3 años para la fuente de alimentación y 1 año para la torcha		3 años para la fuente de alimentación y 1 año para la torcha	
Certificaciones	IP-23C, CSA, NTRL/C, CE, CCC		IP-23C, CSA, NTRL/C, CE, CCC	
Configuración de la torcha				
Torcha	SL100® SV con ATC®, automatización de 180°			
Información de pedido	Por favor, consulte a su representante de ventas de Thermal Dynamics® para configuraciones específicas del sistema			
SL100 SV - cable de 7,6 m	1-5634-4		1-6634-4	
SL100 SV - cable de 10,7 m	1-5636-4		1-6636-4	
SL100 SV - cable de 15,2 m	1-5635-4		1-6635-4	

Los sistemas incluyen: fuente de alimentación, torcha de automatización con tubo de montaje no metálico de 35 mm de diámetro y rejilla de 32 dientes (desmontable), conjunto de bloque de pinza, cable de la interfaz del CNC, juego de piezas de repuesto, cable de alimentación (sistemas seleccionados), cable de masa y abrazadera.

* Susceptible de modificaciones sin previo aviso

Accesorios

Cables para CNC

7,6 m	9-1125
10,6 m	9-1126
15,2 m	9-1127

Paquetes de cables de automatización para 1Torch®

SL100 SV180° - (Torch/Cables)

7,6 m	7-4001	23 m	7-4004
10,6 m	7-4002	30,5 m	7-4005
15,2 m	7-4003		

Torchas manuales

SL60® - (Torch/Cables)

6,1 m	7-5204
15,2 m	7-5205

SL100 - (Torch/Cables)

6,1 m	7-5206
15,2 m	7-5208



Kit de filtro de aire de una etapa

Cat. N.º 7-7507 (cuerpo del filtro 9-7740)
Manguera 9-7742 (elemento del filtro 9-7741)



Conjunto de piñón

Cat. N.º 7-2827 35 mm de diámetro



Control colgante remoto

Cat. N.º 7-3460
Control colgante remoto de 6,1 m para su aplicación mecanizada.



Prolongación colgante manual

Cat. N.º 7-7744 7,6 m

Tabla de velocidad de corte para los nuevos sistemas de la Serie A

Material	Amperios	Plasma /Protección	Espesor (mm)	Velocidad mm/min.
Acero al carbono	40	Aire/Aire	1	3990
			2	2920
			3	1810
	60	Aire/Aire	5	1345
			4	3650
			6	2145
Acero inoxidable	40	Aire/Aire	10	1180
			12	795
			2	1140
	60	Aire/Aire	3	980
			5	715
			4	2865
Aluminio	40	Aire/Aire	6	1790
			10	725
			12	580
	60	Aire/Aire	2	3500
			3	2350
			5	1740
4	Aire/Aire	4	5230	
		6	2640	
		10	1085	
			12	845

NOTA: Esta velocidad de corte incluye datos preliminares y es susceptible de modificaciones sin previo aviso.

1TORCH, SL100SV y ATC son marcas de Thermal Dynamics registradas en la Oficina de Patentes y Marcas de los EE. UU., sujetas a registros de marcas y solicitudes pendientes en varios países. Para obtener información sobre los registros de marcas de Thermal Dynamics, póngase en contacto con las oficinas de marcas locales de los países correspondientes.

